

# YouTubel Ahmet elen Ücretsiz Matematik Videoları



*Parabol 4.Video Ders Notları*





## Örnek Soru

$$y = x^2 + (-2m + 4)x + 12$$

**Parabolünün simetri eksenini  $x=4$  doğrusu olduğuna göre  $m$  kaçtır?**

A) 4

B) 0

C) 6

D) -6

E) 12



## Örnek Soru

2. Kökleri 3 ve 4 olan bir parabol M ( 6,8) noktası üzerinden geçmektedir. Buna göre parabolün denklemindeki baş katsayı nedir?

A)  $\frac{8}{3}$

B)  $\frac{4}{3}$

C)  $\frac{3}{2}$

D) 3

E) 4



## Örnek Soru

$f(x) = x^2 + 4(m-4)x + 14$  parabolü tepe noktası y ekseninde ise m kaçtır?

A) 4

B) 2

C)  $\frac{3}{2}$

D)  $\frac{2}{7}$

E) 6

10.



Yukarıda bir atış oyununa ait görseller verilmiştir. Atış parabolik bir rotasyon izlemektedir. Oyun algoritmasına göre tavana ulaştığında teğet olarak geri dönmektedir. Buna göre aşağıdakilerden hangisi doğrudur?

- A)  $x$  eksenini tavan olarak alınırsa 2 farklı kök bulunur.
- B) İki parabolünde baş katsayısı pozitiftir.
- C) B noktasını 2 parabolde sağlar.
- D) Alttaki şekilde A noktasının ordinatını 2 farklı apsis değeri sağlar
- E) İki parabolde A noktasına teğettir.



## Örnek Soru

Gerçel katsayılı ikinci dereceden denklemin bir kökü  $2+i$  `dir. Baş katsayısı  $1$  `dir. Bu denklem bir parabol olduğuna göre bu parabolün **kökler farkının y eksenini kestiği noktanın ordinatına oranı kaçtır?** ( $i^2 = -1$ )

A)  $\frac{2i}{5}$

B)  $\frac{4i}{5}$

C)  $\frac{4}{5}$

D)  $\frac{8}{3}$

E)  $\frac{4}{3}$





## Örnek Soru

$h(x) = 2x^2 + ax + 4$  parabolü ile  $x+2$  doğrusu ile kesişmemektedir. **Buna göre a'nın alabileceği tam sayı değerler toplamı nedir ?**

A) -3

B) 2

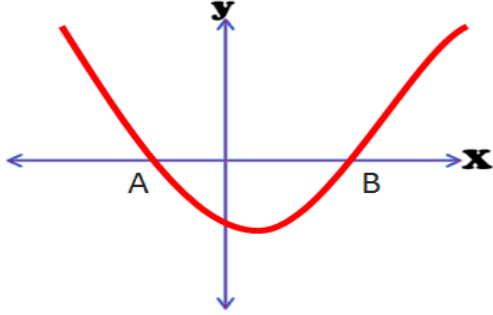
C) 5

D) 7

E) 16



## Örnek Soru



Yukarıda  $x^2 + x + a - 4$  fonksiyonun grafiği verilmiştir.  $|AB| = 3$  birim olduğuna göre  $a$  kaçtır?

- A) -2                      B) -3                      C) -4  
D) 3                              E) 2





## Örnek Soru

$h(x) = x^2 - 9x + 7$  parabolünün **y** eksenini kestiği noktalar ile **x** eksenini kestiği noktaları köşe kabul eden üçgenin alanı nedir?

A)  $\frac{7\sqrt{53}}{2}$

B)  $\frac{3\sqrt{37}}{2}$

C)  $\sqrt{53}$

D)  $4\sqrt{39}$

E)  $2\sqrt{17}$



## Örnek Soru

$f(x) = x^2 - 4x + 7$  fonksiyonun  $Z(2,3)$  noktasına göre simetrisinin  $y$  eksenini kestiği noktanın ordinatı kaçtır?

A) -3

B) -1

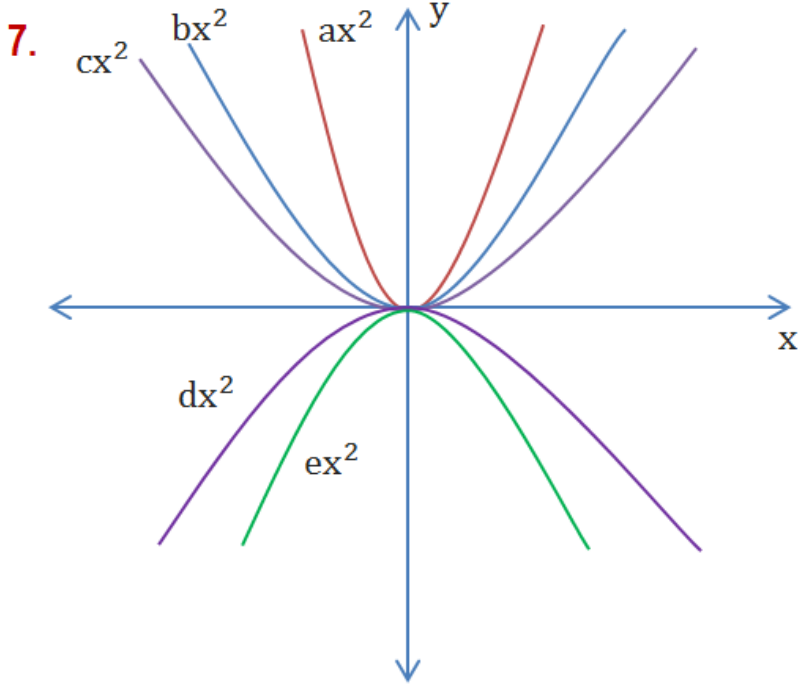
C) 2

D) 3

E) 7



## Örnek Soru



Murat x ekseninde kalan paraboller çizmiş, Beyza X ekseninin altında kalan paraboller çizmiştir. Buna göre a,b,c,d,e gerçel sayılarının büyükten küçüğe doğru sıralaması aşağıdakilerden hangisidir?

# Parabol 4.Video Ders Notlarim - YouTube Ahmet Çelen

